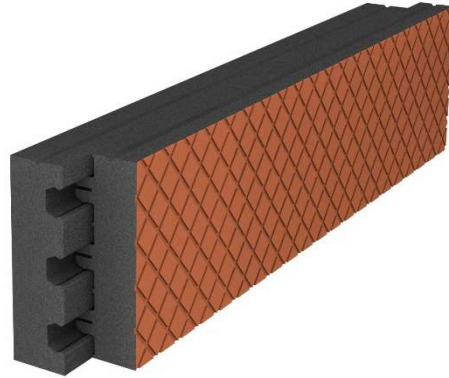


Deckenrandschalung DRS 6 Neoline



Technische Daten

Artikelnummer			5230(18-36)	5236(18-36)	5242(18-36)	5249(18-36)
Wanddicke	d	cm	30	36,5	42,5	49
Länge je Element	l	mm	1000			
Breite Gesamt	b	mm	100	120	140	160
Höhe Gesamt	h	mm	180, 200, 220, 240, 260, 280, 300, 320, 340, 360			
Wärmeschutz						
PSI-Wert	ψ	W/(mK)	≤ 0,06			
Wärmeleitgrad	WLG	W/(mK)	032			
Brandschutz						
Feuerwiderstandsklasse		-	B1 / Klasse E			
Materialbedarf						
Ziegel-Dämmschal. pro lfm		Stk./lfm	1			

Referenzwert für den Nachweis der Gleichwertigkeit nach DIN 4108-Beiblatt 2:2019-06

Ausführung nach Eurocode 6

Dämmung aus Neopor WLG 032 mit integriertem Schwingungsdämpfer

Mit nur einem Arbeitsgang immer auf der sicheren Seite (einfach aufkleben)

Optimierte Schalldämmung durch 2/3 Auflagertiefe der Decke

Lieferung mit Kippsicherung (Kunststoffanker zum Einbinden in die Deckenbewehrung, lose im Beipack). Elementlänge 100 cm mit Stufenfalz für die fugenlose Elementverbindung.