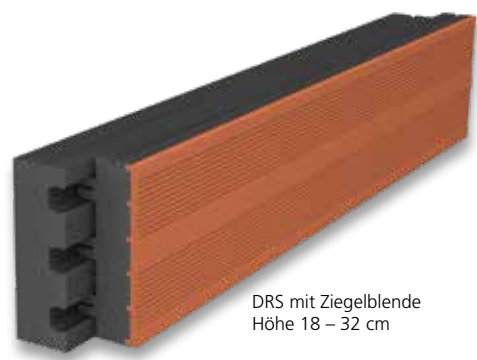




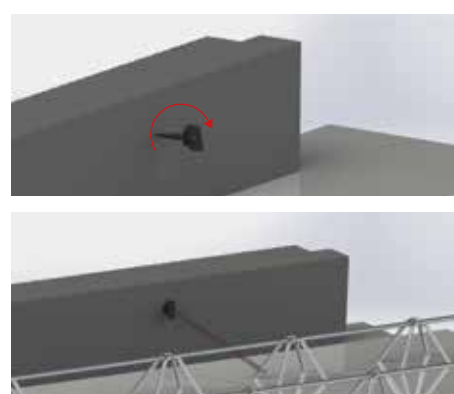
ZIEGEL-DECKENRANDSCHALUNG DRS 6

Montage der Beck- und Heun Deckenrandschalung:

- ✓ Verlegung vollflächig mittels Dünnbettmörtel
- ✓ Alternative Verlegung mittels dem Profi Ziegelkleber (Auftragsstärke ca. 10 Millimeter)
- ✓ Fugenlose Verlegung infolge des zweiteiligen Querschnitts
- ✓ Empfehlung: Verputzen innerhalb von sechs Monaten



DRS mit Ziegelblende
Höhe 18 – 32 cm



Elementlänge 100 cm mit Stufenfalz für fugenlose Elementverbindung inkl. 1 Stück Kippsicherung pro lfm. Bitte beachten Sie, dass nicht alle Maße lagernd und hier ggf. längere Lieferzeiten zu kalkulieren sind.

Formate und Preise

Elementstärke	10,0 cm			12,0 cm			14,0 cm			16,0 cm		
Elementhöhe in cm	Wandstärke 30,0 cm*			Wandstärke 36,5 cm			Wandstärke 42,5 cm			Wandstärke 49,0 cm*		
WG 872	Art.-Nr.	Preis in €/m	Fracht €/m	Art.-Nr.	Preis in €/m	Fracht €/m	Art.-Nr.	Preis in €/m	Fracht €/m	Art.-Nr.	Preis in €/m	Fracht €/m
18,0	513018	21,85	0,32	513618	23,25	0,37	514218	24,70	0,42	514918	26,20	0,47
20,0	513020	23,00	0,32	513620	24,50	0,37	514220	25,90	0,42	514920	27,40	0,47
22,0	513022	25,35	0,32	513622	26,75	0,37	514222	28,20	0,42	514922	29,65	0,47
24,0	513024	30,95	0,37	513624	32,40	0,46	514224	33,90	0,49	514924	35,25	0,57
25,0*	513025	32,65	0,37	513625	34,10	0,46	514225	35,60	0,49	514925	36,95	0,57
26,0*	513026	32,65	0,37	513626	34,10	0,46	514226	35,60	0,49	514926	36,95	0,57
28,0*	513028	34,40	0,37	513628	35,90	0,46	514228	37,40	0,49	514928	38,75	0,57
30,0*	513030	37,00	0,49	513630	38,50	0,59	514230	39,95	0,67	514930	41,40	0,74
32,0*	513032	39,65	0,49	513632	41,15	0,59	514232	42,50	0,67	514932	44,00	0,74

Mit * gekennzeichnete Artikel sind nicht vorrätig, Lieferzeit bitte anfragen.

Zubehör

WG 970 Art.-Nr.	Bezeichnung	Einheit	Verpackungseinheit	Preis €/Stück ab Werk
3000°	Ziegelschaum Dose 750 ml	1 Stück	lose	24,65
3003	Profi-Schaumpistole	1 Stück	lose	38,00

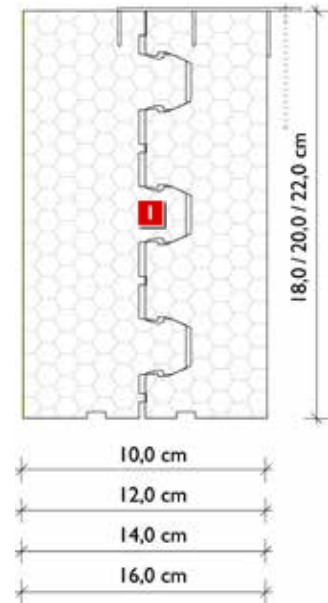
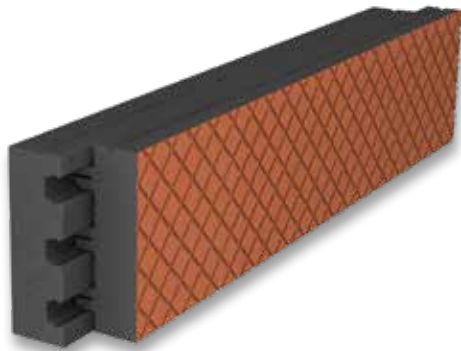
° ausreichend für die Verklebung von ca. 10 Meter Deckenrandschalung.

Verpackungseinheit

Elementstärke	10,0 cm	12,0 cm	14,0 cm	16,0 cm
Elementhöhe	Wandstärke 30,0 cm	Wandstärke 36,5 cm	Wandstärke 42,5 cm	Wandstärke 49,0 cm
in cm	Stück je Palette	Stück je Palette	Stück je Palette	Stück je Palette
18,0	55	45	40	35
20,0	55	45	40	35
22,0	55	45	40	35
24,0	44	36	32	28
25,0	44	36	32	28
26,0	44	36	32	28
28,0	44	36	32	28
30,0	33	27	24	21
32,0	33	27	24	21

DECKENRANDSCHALUNG DRS 6 NEOLINE

- ✓ Referenzwert für den Nachweis der Gleichwertigkeit nach DIN 4108-Beiblatt 2:2019-06 ¹
- ✓ Ausführung nach Eurocode 6 ²
- ✓ Dämmung aus Neopor WLG 032 mit integriertem Schwingungsdämpfer
- ✓ Mit nur einem Arbeitsgang immer auf der sicheren Seite (einfach aufkleben)
- ✓ Optimierte Schalldämmung durch 2/3 Auflagertiefe der Decke



1 Mit integriertem Schwingungsdämpfer

Elementlänge 100 cm mit Stufenfalz für fugenlose Elementverbindung inkl. 1 Stück Kippsicherung pro lfm. Bitte beachten Sie, dass nicht alle Maße lagernd und hier ggf. längere Lieferzeiten zu kalkulieren sind.

Formate und Preise

Elementstärke	10,0 cm			12,0 cm			14,0 cm			16,0 cm		
Elementhöhe in cm	Wandstärke 30,0 cm*			Wandstärke 36,5 cm			Wandstärke 42,5 cm			Wandstärke 49,0 cm*		
WG 873	Art.-Nr.	Preis in €/m	Fracht €/m	Art.-Nr.	Preis in €/m	Fracht €/m	Art.-Nr.	Preis in €/m	Fracht €/m	Art.-Nr.	Preis in €/m	Fracht €/m
18,0	523018	18,90	0,32	523618	20,35	0,37	524218	21,85	0,42	524918	23,25	0,47
20,0	523020	20,15	0,32	523620	21,65	0,37	524220	23,00	0,42	524920	24,50	0,47
22,0	523022	22,35	0,32	523622	23,85	0,37	524222	25,32	0,42	524922	26,75	0,47
24,0	523024	24,65	0,37	523624	26,10	0,46	524224	27,50	0,49	524924	29,00	0,57
26,0*	523026	26,90	0,37	523626	28,35	0,46	524226	29,75	0,49	524926	31,25	0,57
28,0*	523028	29,15	0,37	523628	30,60	0,46	524228	32,10	0,49	524928	33,45	0,57
30,0*	523030	31,40	0,49	523630	32,85	0,59	524230	34,25	0,67	524930	35,75	0,74
32,0*	523032	33,75	0,49	523632	35,20	0,59	524232	36,65	0,67	524932	38,15	0,74
34,0*	523034	36,00	0,49	523634	36,60	0,59	524234	38,85	0,67	524934	40,35	0,74
36,0*	523036	38,30	0,49	523636	39,65	0,59	524236	41,20	0,67	524936	42,50	0,74

Mit * gekennzeichnete Artikel sind nicht vorrätig, Lieferzeit bitte anfragen.

¹ Die DIN 4108 Beiblatt 2 - 2019-06 (Nummer 183/184) fordert hier den Wert ψ von $\leq 0,19$ bzw. $\leq 0,12$ W/(mK). Mit der Deckenrand-Dämmschalung von Beck+Heun erfüllen Sie diese Forderung beim Mauerwerk mit λ 0,07 W/(mK) und 0,09 W/(mK).

² Der Eurocode 6 - DIN EN 1996 löste 2014 die DIN 1053-1 ab. Hinweise zur Ausführung von Mauerwerk nach DIN EN 1996 mit nationalem Anhang: Aus statischer und schalltechnischer Sicht ist eine möglichst große, die Anforderung aus dem Bereich Wärmebrücken gerade noch erfüllende, Auflagertiefe der Decke auf der Außenwand sinnvoll. In der Regel bedeutet dies eine Auflagertiefe der Decke von $a = 2/3 \times t$.

ZIEGEL-ROLLADENKÄSTEN

Die Fertigungszeit bei Ziegel-Rolladenkästen beträgt ca. 10 – 14 Werktage nach Bestellung.

ROKA-LITH Neoline



Für Fensterelemente mit Rollraum 16,5 cm und Türelemente mit Rollraum 21,0 cm inkl. ESM® - Gurtführung und Teleskopwelle

WG 900 Art.-Nr.	Bezeichnung	Nennmaß in mm B x H	kg/lfm Fenster/Tür	Preis € pro lfm
5130*	ROKA-LITH Neoline Fenster / Tür 30,0	300 x 300	33,0/32,5	215,95
5136*	ROKA-LITH Neoline Fenster / Tür 36,5	365 x 300	33,5/33,0	215,95
5142*	ROKA-LITH Neoline Fenster / Tür 42,5	425 x 300	57,0/56,0	267,05
5149*	ROKA-LITH Neoline Fenster / Tür 49,0	490 x 300	80,0/79,0	343,70

Die weltweit wärmsten Rolladen- und Raffstorekästen aus Neopor® sind die optimale Ergänzung zu unseren Ziegelprodukten. Es werden wärmebrückenfreie Gebäudehüllen mit Ziegel-Rolladenkästen ab $\psi = 0,07$ [W/(mK)] und Ziegel-Raffstorekästen ab $\psi = 0,05$ [W/(mK)] erreicht.

ROKA-LITH-RG-Classic

Raumseitig geschlossen, inkl. ESM® - Gurtführung



WG 901 Art.-Nr.	Bezeichnung	Nennmaß in mm B x H	Gewicht in kg/lfm	Preis € pro lfm
5630*	ROKA-LITH-RG-Classic 30,0	300 x 300	48,0	131,35
5636	ROKA-LITH-RG-Classic 36,5	365 x 300	58,0	137,95
5642	ROKA-LITH-RG-Classic 42,5	425 x 300	67,0	167,10

ROKA-LITH-RG-Kombi

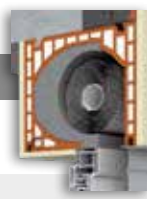
Raumseitig geschlossen, inkl. ESM® - Gurtführung oder Elektroverteilerdose



WG 902 Art.-Nr.	Bezeichnung	Nennmaß in mm B x H	Gewicht in kg/lfm	Preis € pro lfm
5349*	ROKA-LITH-RG-Kombi 49,0	490 x 310	78,0	193,60
5040*	Zusatzdämmkeil zum Einbauen von Raffstoreanlagen	-	-	10,80

ROKA-PER-LITH-RG-Classic (mit Perlite Füllung)

Raumseitig geschlossen, inkl. ESM® - Gurtführung



WG 903 Art.-Nr.	Bezeichnung	Nennmaß in mm B x H	Gewicht in kg/lfm	Preis € pro lfm
5030*	ROKA-PER-LITH-RG Classic 30,0	300 x 300	48,0	191,05
5036*	ROKA-PER-LITH-RG Classic 36,5	365 x 300	58,0	197,60
5042*	ROKA-PER-LITH-RG Classic 42,5	425 x 300	68,0	226,70

ROKA-PER-LITH-RG-Kombi (mit Perlite Füllung)

Raumseitig geschlossen, inkl. ESM® - Gurtführung oder Elektroverteilerdose



WG 903 Art.-Nr.	Bezeichnung	Nennmaß in mm B x H	Gewicht in kg/lfm	Preis € pro lfm
5749*	ROKA-PER-LITH-RG Kombi 49,0	490 x 310	78,0	254,60
5740*	Zusatzdämmkeil zum Einbauen von Raffstoreanlagen	-	-	10,80

Mit * gekennzeichnete Artikel sind nicht vorrätig, Lieferzeit bitte anfragen.

ROKA-LITH-(RG)-Kombi erhalten Sie wahlweise als Rollladen- oder Raffstorekasten-Ausführung. Auch vor Ort kann der Kasten mittels Zusatzdämmkeil im Handumdrehen in einen Raffstorekasten umgebaut werden. Raffstorekasten für Pakethöhen bis 26 cm und 80 mm Lamellen.

ZIEGEL-RAFFSTOREKÄSTEN

Die Fertigungszeit bei Ziegel-Raffstorekästen beträgt ca. 10 – 14 Werktage nach Bestellung.

ROKA-LITH-Shadow Neoline

Für Pakethöhen bis 24,5 cm; aus Neopor® ($\lambda = 0,032 \text{ W}/(\text{mK})$) und Ziegel, Kastenoberfläche innen und außen Ziegel, Standardelementhöhe Außenblende 300 mm, Innenkorpus 300 mm, Mauerwerksauflage 125 mm, Schachtbreite 140 mm

WG 920 Art.-Nr.	Bezeichnung	Nennmaß in mm B x H	Gewicht in kg/lfm	Preis € pro lfm
5530*	ROKA-LITH-Shadow Neoline 30,0	300 x 300	33,5	229,20
5536*	ROKA-LITH-Shadow Neoline 36,5	365 x 300	34,0	229,20
5542*	ROKA-LITH-Shadow Neoline 42,5	425 x 300	57,0	280,35
5549*	ROKA-LITH-Shadow Neoline 49,0	490 x 300	80,0	356,95



ROKA-LITH-Shadow

Für Pakethöhen bis 24,5 cm; mit Wärmedämmkeil aus Neopor® ($\lambda = 0,032 \text{ W}/(\text{mK})$), Standardelementhöhe Außenblende 300 mm, Innenkorpus 300 mm, Mauerwerksauflage 125 mm, Schachtbreite 140 mm

WG 921 Art.-Nr.	Bezeichnung	Nennmaß in mm B x H	Gewicht in kg/lfm	Preis € pro lfm
5236*	ROKA-LITH-Shadow 36,5	365 x 300	60,0	147,70
5242*	ROKA-LITH-Shadow 42,5	425 x 300	67,0	179,50
5249*	ROKA-LITH-Shadow 49,0	490 x 300	75,0	211,25



ROKA-PER-LITH-Shadow (mit Perlite Füllung)

Für Pakethöhen bis 24,5 cm; mit Wärmedämmkeil aus Neopor® ($\lambda = 0,032 \text{ W}/(\text{mK})$), Standardelementhöhe Außenblende 300 mm, Innenkorpus 300 mm, Mauerwerksauflage 125 mm, Schachtbreite 140 mm

WG 922 Art.-Nr.	Bezeichnung	Nennmaß in mm B x H	Gewicht in kg/lfm	Preis € pro lfm
5436*	ROKA-PER-LITH-Shadow 36,5	365 x 300	50,0	198,05
5442*	ROKA-PER-LITH-Shadow 42,5	425 x 300	70,0	224,55
5449*	ROKA-PER-LITH-Shadow 49,0	490 x 300	90,0	251,10



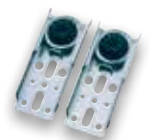
Standardlängen

Lichtes Öffnungsmaß in cm	63,5	76,0	88,5	101,0	113,5	126,0	138,5	151,0	163,5	176,0	188,5	201,0	213,5	226,0
Kastenfertigmaß in cm	88,5	101,0	113,5	126,0	138,5	151,0	163,5	176,0	188,5	201,0	213,5	226,0	238,5	251,0

Maximale Fertigungslängen bis 6 m am Stück.

Rollladen-Zubehör

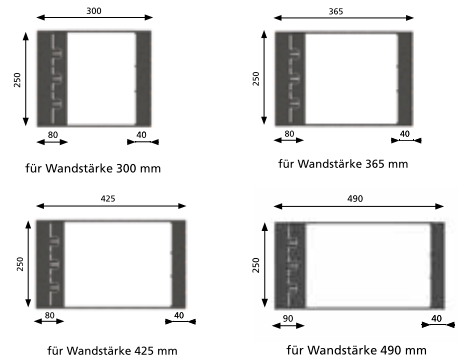
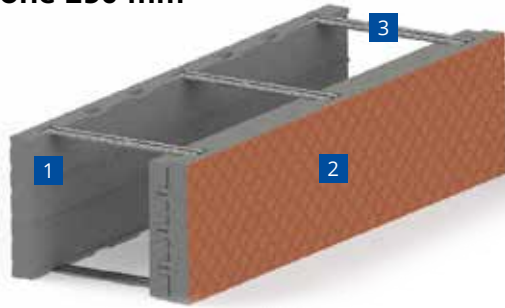
WG 910 Art.-Nr.	Bezeichnung	Preis €
2070*	Teleskopwelle komplett vormontiert inkl. Lager und Gurtscheibe pro lfm	13,00
2090	Gurtkasten ESM 240 Vario aus Neopor® 240 mm Höhe	9,10
2092*	Gurtkasten ESM 240 Vario aus Neopor® 499 mm Höhe	13,00
2093	Gurtdurchlass ESM 40 Plus	8,20
2094*	Sägezahnlagerhalter	3,30
2096*	Gurtzuggetriebe 1:2	32,20
2097*	Gehrungsschnitt bei Ziegelkasten	41,30
2098*	Baustahlbügel zur Befestigung an der STB-Decke (bei Kastenlänge > 2,88 m sowie Kasten mit Gehrungsschnitten ohne Aufpreis inklusive)	10,10
2080	Baustellenanlieferung Frachtpauschale (Warenwert über 1.000 €)	38,00
2099	Baustellenanlieferung Frachtpauschale (Warenwert unter 1.000 €)	69,00
2084	Kranhub pro Beck+Heun Palette	7,00
56	Europaletten / Rückgabe	25,00 / -21,00



Mit * gekennzeichnete Artikel sind nicht vorrätig, Lieferzeit bitte anfragen.

RINGBALKENSCHALUNG®

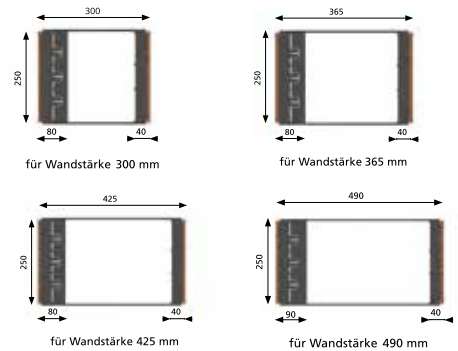
Neopor®-Dämmschalung beidseitig beschichtet Elementhöhe 250 mm



- 1** Schalung aus Neopor® [$\lambda = 0,032 \text{ W/(mk)}$]
- 2** Oberfläche mit Spezialbeschichtung (in ziegelrot, weiß oder grün)
- 3** Befestigungsbügel

Ringbalkenschalung Neoline							
WG 877 Art.-Nr.	Wandstärke	Preis €/St.	Stück je Palette	Art.-Nr.	Wandstärke	Preis €/St.	Stück je Palette
553025*	30,0	35,10	32	554225*	42,5	38,95	32
553625*	36,5	35,10	32	554925*	49,0	38,95	32

Neopor®-Dämmschalung mit Ziegelblende beidseitig Elementhöhe 250 mm



- 1** Schalung aus Neopor® [$\lambda = 0,032 \text{ W/(mk)}$]
- 2** Ziegelblende
- 3** Befestigungsbügel

Ringbalkenschalung Ziegelblende							
WG 878 Art.-Nr.	Wandstärke	Preis €/St.	Stück je Palette	Art.-Nr.	Wandstärke	Preis €/St.	Stück je Palette
563025*	30,0	46,70	32	564225*	42,5	50,95	32
563625*	36,5	46,70	32	564925*	49,0	50,95	32

Zubehör für Ringbalkenschalung

WG 970 Art.-Nr.	Bezeichnung	Preis €/St.
553010*	Zusätzliche Befestigungsbügel 300 mm	2,55
553610*	Zusätzliche Befestigungsbügel 365 mm	2,55
554210*	Zusätzliche Befestigungsbügel 425 mm	3,25
554910*	Zusätzliche Befestigungsbügel 490 mm	3,25
3000	Ziegelschaum Dose 750 ml	24,60
2086	Aufpreis für vorgefertigte 90° Außen- oder Innenecke beschichtet (Preis zzgl. 2 Meter Ringbalkenschalung)	31,65
2087	Aufpreis für vorgefertigte 90° Außen- oder Innenecke Ziegelblende (Preis zzgl. 2 Meter Ringbalkenschalung)	37,70

* Bodenplatte RBS und Seitenteil RBS auf Anfrage

Mit * gekennzeichnete Artikel sind nicht immer vorrätig, bitte anfragen.

DÄMMSÄULENSCHALUNG DSS PLATINUM®

Neopor®-Dämmschalung

WG 875	Wandstärke 365 mm		Wandstärke 425 mm		
Ausführung	Art.-Nr.	Preis €/St.	Art.-Nr.	Preis €/St	Stück je Palette
Wand	533600*	24,70	534200*	27,50	30
Ecke	533601*	24,70	534201*	27,50	30
Laibung	533602*	24,70	534202*	27,50	30



Ausführung Wand



Ausführung Ecke



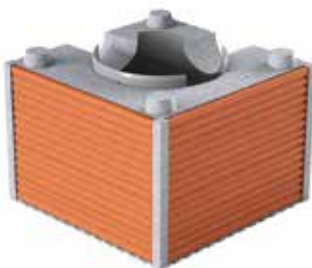
Ausführung Laibung

Neopor®-Dämmschalung mit Ziegelblende

WG 876	Wandstärke 365 mm		Wandstärke 425 mm		
Ausführung	Art.-Nr.	Preis €/St.	Art.-Nr.	Preis €/St	Stück je Palette
Wand	543600*	41,25	544200*	46,25	30
Ecke	543601*	41,25	544201*	46,25	30
Laibung	543602*	41,25	544202*	46,25	30



Ausführung Wand



Ausführung Ecke



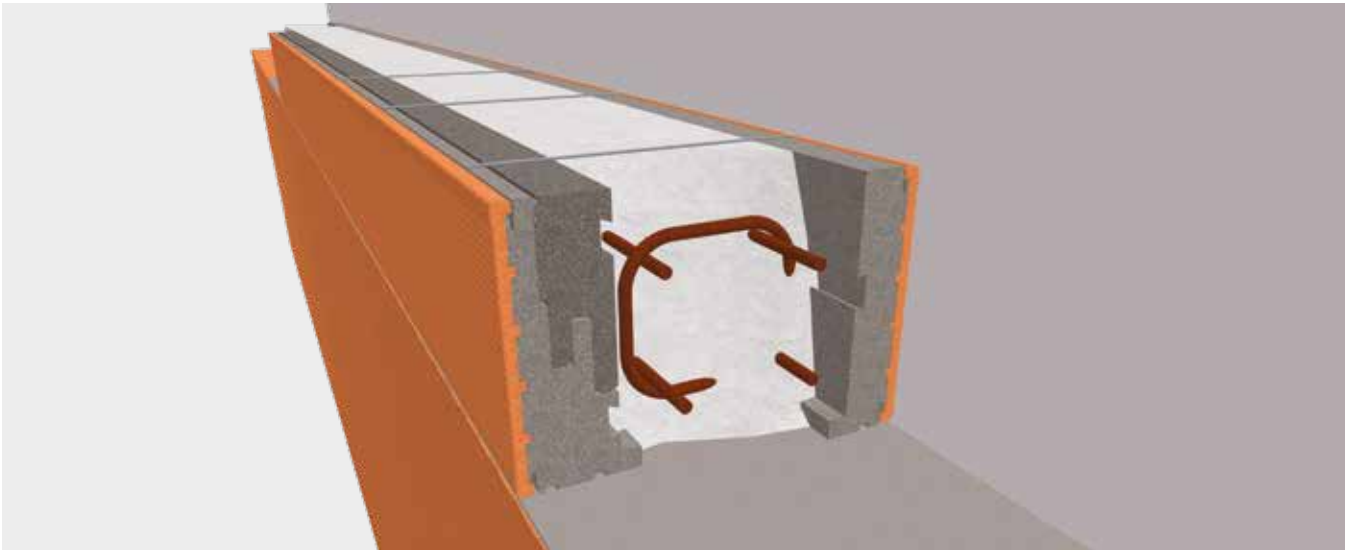
Ausführung Laibung

Mit * gekennzeichnete Artikel sind nicht immer vorrätig, bitte anfragen.

Abmessungen (gilt für Neopor®-Dämmschalung mit und ohne Ziegelblende)

Elementbreite in mm	Elementhöhe in mm	Innendurchmesser in mm
365	248	Ø 225
425	248	Ø 225

ESM[®]-RINGANKER-SCHALUNGSSYSTEM



WG 925	Elementhöhe 200 mm		Elementhöhe 250 mm	
Außenschale	Art.-Nr.	Preis €/lfm ab Werk	Art.-Nr.	Preis €/lfm ab Werk
90 mm stark - Ziegelschale - 2 tlg.	DIHA 101*	20,25	DIHA 108*	24,75
120 mm stark - Ziegelschale - 2 tlg.	DIHA 102*	24,50	DIHA 109*	29,05
90 mm stark - Putzhaftgrund - 2 tlg.	DIHA 103*	16,10	DIHA 110*	20,70
120 mm stark - Putzhaftgrund - 2 tlg.	DIHA 104*	20,35	DIHA 111*	24,90
Innenschale	Art.-Nr.	Preis €/lfm ab Werk	Art.-Nr.	Preis €/lfm ab Werk
60 mm stark - Ziegelschale - 2 tlg.	DIHA 105*	18,80	DIHA 112*	21,85
60 mm stark - Putzhaftgrund - 2 tlg.	DIHA 106*	15,10	DIHA 113*	18,15
Schalungsdrahtbügel	Art.-Nr.			
MW 300	DIHA 130*	1,30 €/St.	3 Stück pro lfm	
MW 365	DIHA 136*	1,45 €/St.		
MW 425	DIHA 142*	1,70 €/St.		
MW 490	DIHA 149*	1,90 €/St.		

Lieferzeit und andere Abmessungen auf Anfrage.

Mit * gekennzeichnete Artikel sind nicht vorrätig, Lieferzeit bitte anfragen.

Anfahrtspauschale

Beschreibung	Art.-Nr.	Frachtfrei ab Nettowahrentwert	Preis / Anfahrt
Zone 1 (PLZ 80, 81, 85, 86, 89)	DIHA 208	ab 1.250,00 € je Abladestelle	59,00 €
Zone 2 (PLZ 73, 82–84, 87, 88, 91)	DIHA 209	ab 1.750,00 € je Abladestelle	89,00 €
Zone 3 (PLZ 70–72, 74, 90, 92–94)	DIHA 210	ab 2.250,00 € je Abladestelle	129,00 €
Zone 4 (PLZ 95–97)	DIHA 211	ab 2.750,00 € je Abladestelle	179,00 €

Für 1 Palette bis max. 16 Paletten gilt der Preis pro Anfahrt.

Ab 16 Paletten Versand per Spedition auf Anfrage, in weitere PLZ-Gebiete auf Anfrage.