



ecoton®

ERBERSDOBLER  
DER WOHLFÜHL-ZIEGEL SEIT 1892

ecoton®

ERBERSDOBLER  
DER WOHLFÜHL-ZIEGEL SEIT 1892

ecoton®

ERBERSDOBLER  
DER WOHLFÜHL-ZIEGEL SEIT 1892

ecoton®

ERBERSDOBLER  
DER WOHLFÜHL-ZIEGEL SEIT 1892

ERBERSDOBLER  
DER WOHLFÜHL-ZIEGEL SEIT 1892

ecoton®

ERBERSDOBLER  
DER WOHLFÜHL-ZIEGEL SEIT 1892

ERBERSDOBLER  
DER WOHLFÜHL-ZIEGEL SEIT 1892

ecoton®

ERBERSDOBLER  
DER WOHLFÜHL-ZIEGEL SEIT 1892

ecoton®

ERBERSDOBLER  
DER WOHLFÜHL-ZIEGEL SEIT 1892

ecoton®

ecoton®

ERBERSDOBLER  
DER WOHLFÜHL-ZIEGEL SEIT 1892

ecoton®

ERBERSDOBLER  
DER WOHLFÜHL-ZIEGEL SEIT 1892

ecoton®

ecoton®

ERBERSDOBLER  
DER WOHLFÜHL-ZIEGEL SEIT 1892

ecoton®

ERBERSDOBLER  
DER WOHLFÜHL-ZIEGEL SEIT 1892

ERBERSDOBLER  
DER WOHLFÜHL-ZIEGEL SEIT 1892

ecoton®

ERBERSDOBLER  
DER WOHLFÜHL-ZIEGEL SEIT 1892

ecoton®

ERBERSDOBLER  
DER WOHLFÜHL-ZIEGEL SEIT 1892

ecoton®

ERBERSDOBLER  
DER WOHLFÜHL-ZIEGEL SEIT 1892

ecoton®

ERBERSDOBLER  
DER WOHLFÜHL-ZIEGEL SEIT 1892

ecoton®

ERBERSDOBLER  
DER WOHLFÜHL-ZIEGEL SEIT 1892

ecoton®

ecoton®

ERBERSDOBLER  
DER WOHLFÜHL-ZIEGEL SEIT 1892

ecoton®

ERBERSDOBLER  
DER WOHLFÜHL-ZIEGEL SEIT 1892

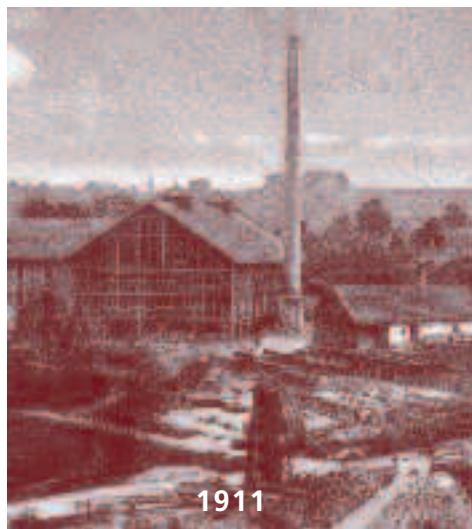
ecoton®

ecoton®

ERBERSDOBLER  
DER WOHLFÜHL-ZIEGEL SEIT 1892

ecoton®

ERBERSDOBLER  
DER WOHLFÜHL-ZIEGEL SEIT 1892



# Willkommen bei Erbersdobler.

Jede Zeit hat ihre Erfinder. Die Familie Erbersdobler machte sich im letzten Jahrhundert durch Einfallsreichtum im Landkreis Passau schnell einen Namen.

Der Beginn dieser Erfolgsgeschichte wurde 1892 von Ferdinand Erbersdobler in Bromberg gemacht. 1910 brannte das Areal komplett ab, 1911 entstanden bereits in Gurlarn schon wieder die ersten Ziegel in der neu erbauten Anlage. Viele andere technische Meilensteine folgten.

Aber nicht nur Ruhm und Ehre der Gründer blieben, sondern auch die Geisteshaltung: Innovationsfreude. Zukunftsorientierung. Neugierde. Und die Erkenntnis, dass man zuerst den Menschen nach seinen Bedürfnissen befragen sollte, bevor man sich mit der technischen Seite der Entwicklung befasst. Heute arbeiten wir täglich an intelligenten Lösungen, die den Alltag einfacher machen. Die kommenden Seiten sollen Ihnen als Inspiration dienen und Sie auf neue Gedanken bringen.

Wir wünschen viel Vergnügen.

Familie Erbersdobler



## Ziegelei Erbersdobler, ein Traditionsunternehmen.

Erbersdobler ist seit über 100 Jahren ein Begriff für Qualität, innovative Technik und Solidität bei Ziegelsteinen. Wir, die Familie Erbersdobler, sorgen mit intelligenten Konzepten für noch mehr Komfort im Haus.

Eines der wichtigsten Ergebnisse aus unserer Entwicklung ist auch, dass Sie sich in Ihrem Haus wohlfühlen und die Geborgenheit eines Ziegelhauses täglich neu erfahren können.

Erbersdobler zählt zu den bedeutendsten Ziegelherstellern auf dem bayerischen Markt, wobei die ecoton Generation zu den innovativsten und anspruchsvollsten Ziegeln zählt.

Der Erfolg findet seine Begründung in der Unternehmensphilosophie, ausschließlich mit bester Qualität zu fertigen, und der klaren Aussage, einen Wohlfühlziegel für Geborgenheit

und Sparsamkeit zu produzieren. Und gerade deshalb steht die Symbiose aus der Erbersdobler Technologie und dem natürlichen Rohstoff Ton als Garant für beste Qualität.

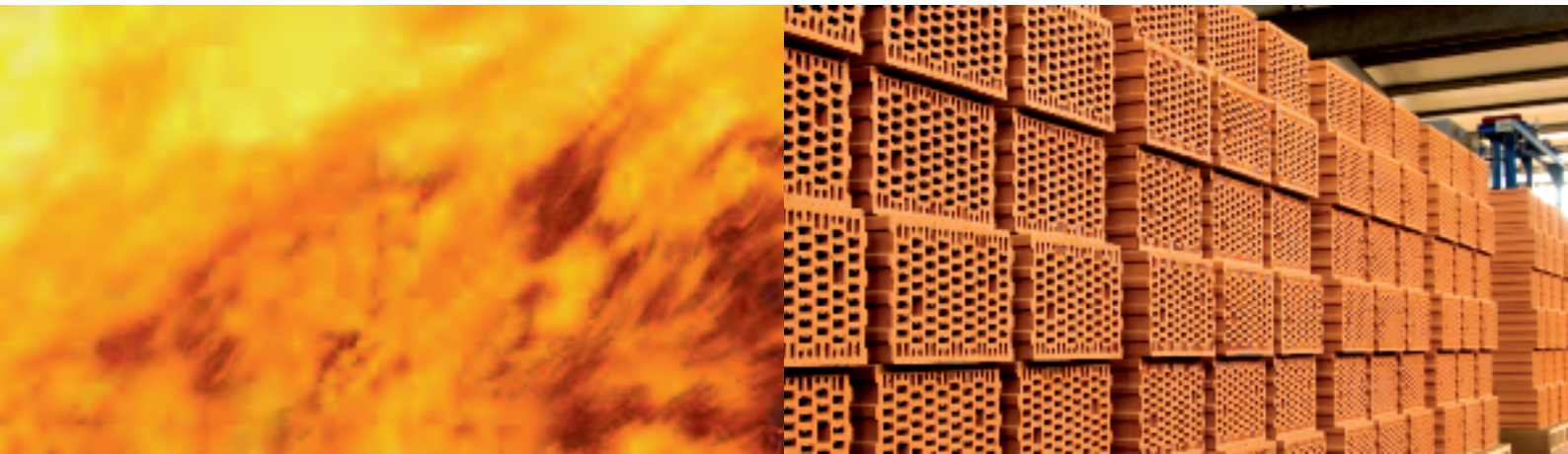
Denn Qualität ist auch Lebensqualität. Besondere Qualität ist ohne Handarbeit nicht zu erreichen und bei der finalen Qualitätskontrolle arbeiten Menschen, die ihr Handwerk verstehen. Dafür stehen wir seit dem Jahr 1892.

So wichtig wie den besten Ziegel zu fertigen, ist die optimale Serviceleistung bei Beratung und Verwendung von Erbersdobler Ziegeln. Unsere qualifizierten Berater berücksichtigen bautechnische und architektonische Gesichtspunkte, denn wir wollen, dass Sie von Erbersdobler begeistert sind.

Auch in Zukunft werden wir Sie mit neuen und energiesparenden Ideen überraschen.







## Mutter Erde liefert den Rohstoff.

Wer heute baut, will gesund wohnen und im Einklang mit der Natur leben. Das beginnt mit der Auswahl des Baumaterials. Ein Haus aus Ziegel hat hier seine Begründung. Ton ist der natürliche Rohstoff und sorgt somit für das beste Raumklima. Ihr Wohlbefinden in Innenräumen hängt ganz entscheidend vom Raumklima ab. Hier sind die Ziele, die Erbersdobler erreichen will: ein optimales Klima zu Hause und im Büro. So arbeiten Sie konzentrierter, wohnen komfortabler und schlafen erholsamer.

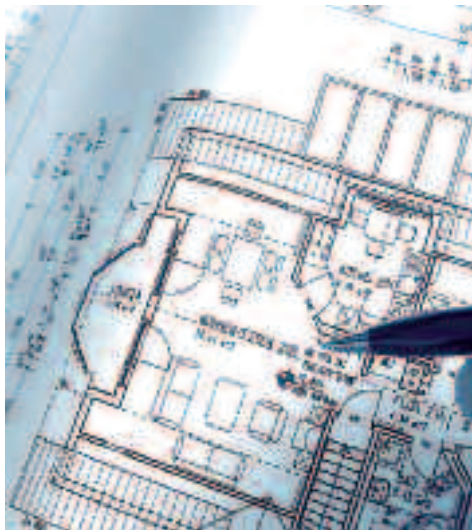
Ton ist ein Werkstoff, den die Natur vor Jahrmillionen erschaffen hat und der seit Tausenden von Jahren zum Hausbau verwendet wird. Besonders geschätzt ist seine Langlebigkeit, Festigkeit und Stabilität.

Hergestellt werden Ziegel aus Rohstoffen, die bei uns in der Region gewonnen werden. Außer dem Ton sind noch mineralische Rohstoffe und Wasser enthalten. Für uns die Basis, um mit intelligenten Ideen immer den besten Ziegel herzustellen.

Obwohl es durchaus interessante Materialalternativen gibt, stellen wir unsere Produkte grundsätzlich aus Ton her.

Der Grund: Für Ziegel gibt es einfach keine besseren Werkstoffe, denn Natur ist durch nichts zu ersetzen.

Als einer der wenigen Produzenten Deutschlands achten wir ganz besonders auf die ökologischen Aspekte unseres Wirkens und produzieren rein natürliche Baustoffe.





Die von uns erzeugten Ziegel entsprechen geradezu in idealer Weise allen Anforderungen der Baubiologen. Keramische Ziegel schaffen keinerlei Probleme bei der Verarbeitung, entsprechen allen bauphysikalischen Anforderungen hinsichtlich Wärme-, Schall-, Feuchtigkeits- und Brandschutz. Sie sind darüber hinaus diffusionsoffen, geben keine giftigen Dämpfe ab, sind fäulnis- und verrottungssicher und selbst beim Abbruch von Gebäuden nicht umweltbelastend, weil sie weitgehend wieder verwendet werden können. Die Summe dieser Eigenschaften sowie die jahrhundertelange positive Erfahrung mit gebranntem Ton machen den Ziegel auch in baubiologischer Hinsicht zum idealen Baustoff. Ein echter Vitalziegel.

Untersuchungen zeigen, dass einschalige und zweischalige Ziegelwandkonstruktionen, insbesondere wegen ihrer Langlebigkeit und ihres geringen Instandhaltungsaufwandes, empfehlenswert sind. Die in manchen Fällen unkritische Verwendung von neuen Baustoffen und Dämmtechniken lassen hingegen bereits heute Probleme erkennen, die in

Zukunft nur mit hohem finanziellem und ökologischem Aufwand gelöst werden können. Demgegenüber wird das Bauen mit Ziegeln selbst dann ökonomische Vorteile aufweisen, wenn sich die umweltbezogenen Kosten verstärkt in den Baustoffpreisen niederschlagen.

Der Zehn-Kämpfer unter den Baustoffen! Er schützt vor störendem Lärm, spart Heizenergie, da er die Sonneneinstrahlung über die Fenster speichert und zeitversetzt wieder an den Raum abgibt, sorgt für eine angenehme Oberflächentemperatur und eine langwellige Wärmestrahlung, trägt zu einem angenehmen Raumklima bei. Hier sorgen Erbersdobler Ziegel für ein besonders angenehmes Klima.

Der ecoton ist ein echter Bausparer. Er spart schon beim Bauen bares Geld, später dann auch bei den ständigen Heiz- und Unterhaltungskosten. Auf eine Rücklagenbildung zur Beseitigung von konstruktionsbedingten Schäden wie z. B. bei Wärmedämmverbundsystemen kann verzichtet werden.



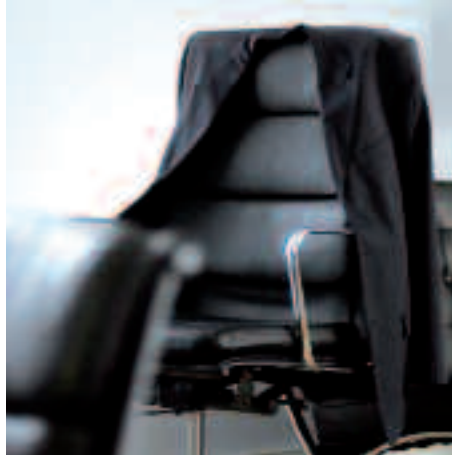
## Ziegeltechnologie beginnt beim Service.

Selbst vielfältige Gestaltungsmöglichkeiten, ein perfektes Sortiment und die hohe Qualität der einzelnen Steine ergeben noch keine Lösung. Diese wird erst durch den Service erreicht, der die einzelnen Leistungssysteme verbindet. Eine Zusammenarbeit mit Erbersdobler beginnt deshalb schon während der Planung - die Herausforderung des Energiesparens zu gewinnen. Der Erbersdobler Berater ist Ihr Ansprechpartner für alle Fragen und in jeder Bauphase. In der Planungsphase erarbeitet er eine objektbezogene Wärmeberechnung und stellt Ihnen praxismgerechte Ausführungsdetails zur Verfügung. Das Wissen über das Bauen und insbesondere über die Ziegel nimmt ständig zu. Immer wieder gibt es neue Erkenntnisse, Anwendungen und Techniken. Da heißt es, auf dem neuesten Stand zu bleiben. Mit unserem Internetportal [www.ecoton.de](http://www.ecoton.de) haben wir deshalb ein innovatives

Forum geschaffen. Wir geben unser Wissen gerne weiter. Wir brauchen allerdings die Informationen, die die Architekten, Planer und Bauherren uns zur Verfügung stellen. Sie haben Erfahrungen und Ideen gesammelt und in ihren verschiedensten Projekten eingesetzt. Nur so kann dieses Wissen in neuen Produkten und Lösungen verwirklicht werden. Lassen Sie uns durch diesen Dialog neue Ideen entwickeln.

Wir denken, dass sich unsere Ziegelsysteme an Ihren Wünschen orientieren sollten und nicht umgekehrt. Das Erbersdobler Angebot soll zu Neuem inspirieren. Wir freuen uns auf eine gute Zusammenarbeit und auf attraktive, individuelle und außergewöhnliche Lösungen.

Aber Erbersdobler kümmert sich auch in allen anderen Bereichen darum, dass am Bau keine unliebsamen Überraschungen vorkommen. Wir sind



in jeder Phase und zu jeder Zeit für den Architekten, den Bauherren und den Handwerker da. Wir geben unsere Erfahrung auch direkt vor Ort weiter. Bei Bedarf auch auf dem Gerüst – dafür stehen unsere anwendungstechnischen Berater. Gerade in der Phase der Bauausführung ist diese Unterstützung wichtig, denn nur so können Schwierigkeiten gemeistert werden, bevor sie zu Problemen werden. Unsere Beteiligung am Projekt endet nämlich erst dann, wenn wirklich der letzte Pinselstrich getan ist.

Zur Grundausstattung jedes Erbersdobler Ziegel gehört ein kompetenter Kundendienst. Das sind unsere Mitarbeiter im Außendienst und im Handel, Architekten, Planer & Verarbeiter. Sie bieten nicht nur fundierte Fachkenntnisse in Sachen Ziegel, sondern auch rund um den Bau an. Sie unterstützen Sie auch bei Ausschreibungen und Angeboten.

Der gut ausgebildete technische Außendienst von Erbersdobler ist dazu da, Ihre täglichen Probleme zu lösen und den Verarbeitungsbetrieben bei der Vorstellung von Neuheiten zur Seite zu stehen.

Außerdem gibt es spezielle Musterlieferungen mit denen die Qualität der Erbersdobler Produkte vor Ort demonstriert werden kann. Und schließlich sind da auch noch die Mitarbeiterinnen und Mitarbeiter in der Zentrale, die wissen, dass gut betreute Kunden treue Kunden sind. - Vertraut im Umgang mit der Materie, ausgestattet mit professionellen Verarbeitungsunterlagen und lesbaren, praxistauglichen Detailzeichnungen.



Von Natur aus gut.



Seit dem Jahr 1892 konzentrieren wir uns auf nichts anderes als auf Ziegel. In dieser Zeit haben wir nicht nur unsere Produkte laufend perfektioniert, sondern auch deren Herstellung und Produktion.

Heute findet man in den Erbersdobler Werkshallen modernste Produktionstechnologien, die einen großen Teil der Arbeit verrichten. Von Computern gesteuert entnehmen Roboter Rohlinge von der Setzmaschine und beschicken den Ofen just-in-time.

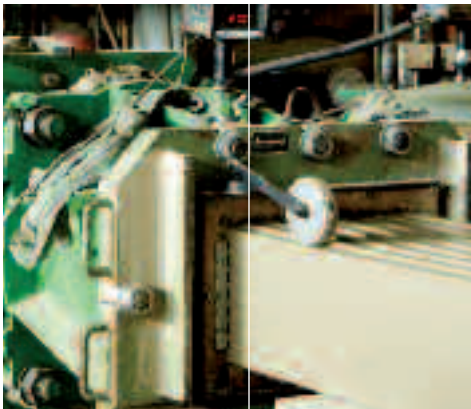
Doch am Anfang steht die Erfahrung menschlicher Hände, um auf traditionelle Weise weiter das Mischungsverhältnis vom Ton zu überwachen. Und das vor allem, um rigorose Tests und Prüfungen der Fremdüberwachung zu durchlaufen. Nur so ist die hohe Qualität zu erreichen, die Erbersdobler für seine Ziegel mit dem Güteschutzsiegel garantiert. Und hohe Qualität ist schon deshalb wichtig, weil Ziegel Produkte sind, die den wesentlichen Bestandteil eines Bauwerkes bilden und hohen Belastungen ausgesetzt sind.

Ginge es nach der gültigen Norm, wäre schon die Hälfte gut genug. Aber gut genug ist für Erbersdobler eben nicht gut genug.

Bei Erbersdobler waren wir schon immer der Auffassung, dass Ziegel nur so gut sein können, wie sie verarbeitet worden sind. Deshalb stellt Erbersdobler sorgfältig gestaltete Verarbeitungshinweise zur Verfügung. Die Arbeitsschritte und Handgriffe sind darin präzise beschrieben und unmissverständlich visualisiert.

Natürlich erhalten Sie für alle Erbersdobler Planziegel die passenden Informationen. Wenn Sie Erbersdobler Planziegel erstmalig verarbeiten, stellen wir Ihnen einen kompetenten Einweiser zur Seite. Noch mehr Wissenswertes rund um unsere Ziegel finden Sie auch online unter [www.erbersdobler-ziegel.de](http://www.erbersdobler-ziegel.de).

High Tech



Dafür steht unser  
Name



Die Ziegelei Erbersdobler ist ein typisches bayerisches Mittelstandsunternehmen.

Mit rund 30 Mitarbeiterinnen und Mitarbeitern zeichnet sich die immer noch im Familienbesitz befindliche Firma durch besonders enge Bindungen zu Beschäftigten, Kunden und Standort aus.

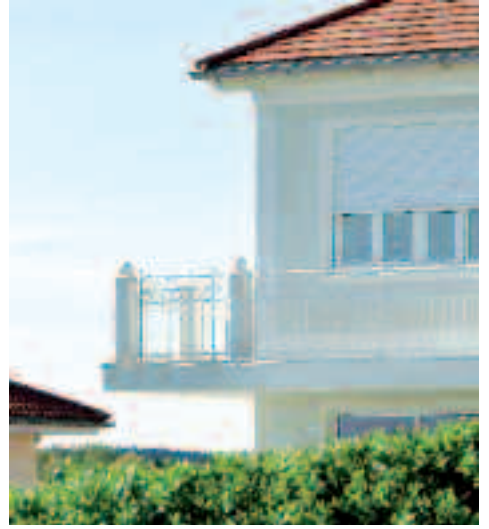
Das Unternehmen wurde 1892 von Ferdinand Erbersdobler in Bromberg gegründet. Die Umsiedlung nach Gurlarn - dem heutigen Sitz - erfolgte noch vor dem Ersten Weltkrieg, dort wurde auch dann der erste Ringofen erbaut. Von diesem Zeitpunkt an blühte das Unternehmen auf.

In Firmengeschichte, Marktverhalten und Produktprogramm unterschied sich die Zieglerei Erbersdobler bis zum Ende der neunziger Jahre kaum von anderen größeren Firmen dieser Branche.

Das änderte sich 1999, als man daran ging, das Produktprogramm und die Marke ecoton zu positionieren. Erbersdobler trat aus der branchenüblichen Anonymität heraus und setzte sich zum Ziel, bei den Endgebern ein Qualitätsbewusstsein für den einst banalen Ziegel zu schaffen.

Heute kann man mit Stolz behaupten, dass diese Strategie Erfolg hatte. Und zwar nicht nur für das Unternehmen Erbersdobler, sondern auch für die gesamte Branche.

Selbst das technisch überlegenste Ziegelsystem und die vielfältigsten Gestaltungsmöglichkeiten reichen noch nicht für wirklich überdurchschnittliche Baulösungen. Deshalb bieten wir Ihnen einen Service, der Sie durch alle Bauphasen hindurch begleitet. Und dieser beginnt, lange bevor auf der Baustelle der erste Handgriff getan wird.



## Vielseitigkeit für jeden Anspruch.

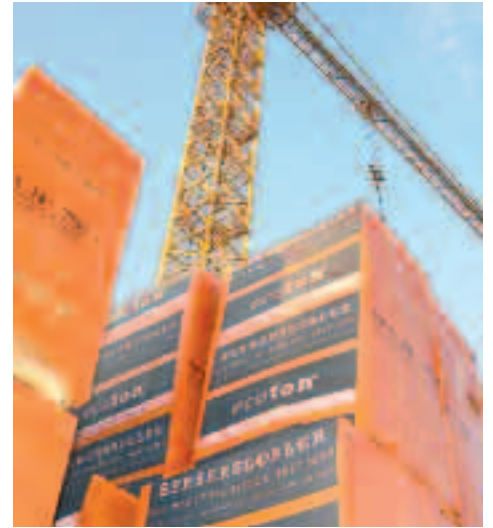
Ecoton macht ein KfW-Energiesparhaus erst möglich – die neue Außenwand von Erbersdobler dämmt perfekt und ist ökologisch überzeugend. Mit den ausgezeichneten Dämmeigenschaften hält der ecoton im Winter die Wärme im Haus und lässt im Sommer die Hitze draußen.

Mit dem konsequent ökologischen Baustoff ist ecoton die Außenwand, die ausschließlich aus natürlichen Stoffen gefertigt ist. Die Basis einer ausgefeilten Materialkombination ist der Rohstoff Ton. Auf Hartschaumstoffe wie Polystyrol oder ähnliches wird als Füllung bewusst verzichtet. Eine ausgezeichnete Feuchteregulierung sorgt für wohngesundes Raumklima.

Somit ist die neue ecoton Außenwand Standard bei allen KfW-Energiesparhäusern.

Die ecoton Außenwand mit dem neuen starken Mineralputz ist die Schutzhülle für Ihr Haus und wirkt wie die Rinde beim Baum. Optimale Dämmung, perfekter Schutz und angenehmes Raumklima durch intelligente Ziegelbauweise. Ecoton überzeugt durch bauphysikalische Werte für Dämmung, Schallschutz, Brandschutz und Raumklima, wie sie in dieser Kombination ihres gleichen suchen.

Gute Qualität ist  
durch nichts zu  
ersetzen.  
Außer durch  
bessere.



# Wer morgen gut sein will, muss sich heute mehr Mühe geben. Gründe für Erbersdobler

Uns von Erbersdobler liegt es am Herzen, unseren Kunden nicht nur herausragende Ziegel zu liefern, sondern Ihnen gleichfalls engagiert mit Rat und Tat zur Seite zu stehen.

An dieser Stelle wollen wir Ihnen, unseren Partnern in Handel und Handwerk, die wichtigsten Gründe aufzeigen, die für eine Zusammenarbeit mit Erbersdobler sprechen. Das breit gefächerte, von erfahrenen Ingenieuren geschaffene Erbersdobler Sortiment an Ziegeln und Zubehör ist eine anspruchsvolle Alternative zur anonymen Massenware. Deshalb ermöglichen die Erbersdobler Ziegel unseren Partnern nicht nur, mehr Umsatz und höhere Gewinne zu erzielen, sondern werten auch Ihr Gesamtangebot an Ziegel und Sonderziegel auf.

Auf diese Weise erzeugen die ecoton Ziegel einen Mehrwert für das Eigenheim.

Das Produktprinzip von Erbersdobler wiederum basiert auf der Erkenntnis, dass Ziegel zum einen langlebige Investgüter sind und deshalb von einer zeitlosen Aktualität sein müssen.

Die Umsetzung einer gestalterischen Idee in die bauliche Praxis erfordert eine exakte Beschreibung dessen, was Planer und Bauherren erreichen wollen. Es wird also eine präzise Ausschreibung gebraucht. Schließlich soll ja alles wie am Schnürchen klappen. Erbersdobler formuliert Ausschreibungstexte und liefert Kalkulationshilfen, die technisch, rechtlich, sachlich und fachlich so aufgebaut sind, dass sie dem Bauunternehmer klar vor Augen führen, was gemeint ist.



Wer in Sachen Ziegel versiert ist, kann die Erbersdobler Ziegel besser verarbeiten.

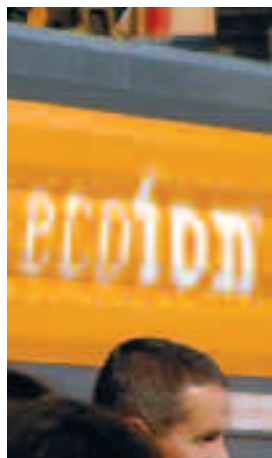
Dieser Gedanke steht hinter den Erbersdobler Schulungen, zu denen wir Mitarbeiterinnen und Mitarbeiter des verarbeitenden Handwerks regelmäßig nach Fürstzell einladen.

Sie haben so Gelegenheit, vor Ort eine moderne Industrieproduktion von Ziegeln kennen zu lernen. Gleichzeitig erleben Sie praxisnahe Demonstrationen der Verarbeitung.

Von sachverständigen Referenten werden Sie über die Regeln für Angebot, Ausführung, Vergütung und Gewährleistung nach VOB informiert und über die einschlägigen Normen, insbesondere die neue europäische Norm EnEV, aufgeklärt.

Die Fachgespräche im Rahmen dieser Schulungen dienen dazu, Verbesserungen für die Praxis zu diskutieren und neue Ideen vorzustellen, die Ihnen helfen sollen, Sie und damit letzten Endes auch unsere Bauherren noch zufriedener zu machen, als Sie es in der Regel schon sind.

Erbersdobler ist ein Anbieter, der unter Architekten, Händlern, Endkunden und im Handwerk nicht nur einen sehr hohen Bekanntheitsgrad genießt. Man weiß auch, wofür die Marke Erbersdobler steht: Für qualitativ hochwertige Ziegel. Der ecoton - die Antwort auf steigende Heizkosten, ist aktueller denn je!



Das verlangt, dass das Material besser, die Herstellung sorgfältiger und die Technik moderner sein muss als bei Massen- und Allerweltsprodukten. Was sich natürlich auch auf den Preis auswirkt.

Erbersdobler ist stets bemüht, Ziegel preiswert anzubieten, ganz im Sinne des heute zu Recht vom Kunden geforderten fairen Verhältnisses von Preis und Leistung.

Ziegel gehören zu den Produkten, die über Jahre hinweg diskret ihren Dienst verstehen sollten. Sie tragen das Gebäude. Schon allein deshalb sollte die Entscheidung, mit welchem Ziegel man sein Heim errichtet, nicht mit leichter Hand getroffen werden.

Sie haben Ihr Zuhause im Kopf und bereits auf Ihre Persönlichkeit abgestimmt. Schaffen Sie sich einen Raum für Ihre Persönlichkeit. Wir helfen Ihnen, sich mit Ihrem Haus selbst zu verwirklichen, damit es ihr ganz individuelles Wohlfühlheim wird.



Tonwarenfabrik u. Granitwerke Fürstzell,

Ferdinand Erbersdobler

Gurlarn 2, 94081 Fürstzell

Tel. +49 (0) 85 02 / 91 17-0

Fax +49 (0) 85 02 / 91 17-17

info@erbersdobler-ziegel.de

www.erbersdobler-ziegel.de