

ecoton

0,12/0,13

WOHNKOMFORT
ERLEBEN

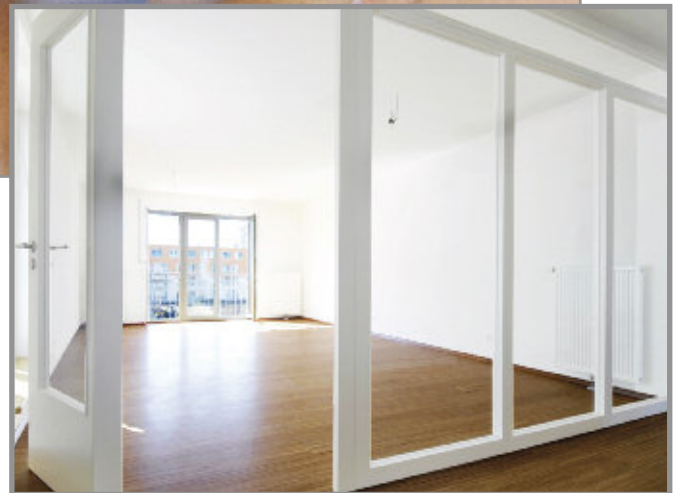
ecoton PLAN gedeckelt – wärmend, unkompliziert und belastbar



Wohnkomfort für höchste Ansprüche

Gerade in der kalten Jahreszeit ist eine gute Wärmedämmung unverzichtbar, sonst klettert der Energieverbrauch schnell in astronomische Höhen. Kein Wunder also, dass eine effiziente Wärmedämmung eine unverzichtbare Investition für jedes Haus darstellt. Wie sparsam ein Haus ist, hängt vorwiegend von seiner Hülle ab. Ziegel leisten hier Hervorragendes auf natürliche Weise.

Wohnkomfort für höchste Ansprüche gepaart mit beispielhafter Ausführungssicherheit – das alles bietet der neue ecoton PLAN gedeckelt. Mit seinen hervorragenden Wärmedämmeigenschaften erfüllt der ecoton PLAN 0,12 / 0,13 ohne weiteres alle Anforderungen der Energiesparverordnung (EnEv 2009). Der deckelnde Dünnbettmörtel verbindet zuverlässig die einzelnen Ziegellagen und schließt sie luftdicht ab.



ecoton PLAN gedeckelt – Verarbeitung mit dem Deckelmörtel

Technisch anspruchsvolle Bauwerke werden mit dem ecoton PLAN gedeckelt gebaut. Wenn Sie Wert auf ein ausgeglichenes Raumklima und eine hervorragende Wärmespeicherung bei gleichzeitig geringen Unterhaltskosten legen, dann setzen Sie mit dem millimetergenau plangeschliffenen ecoton PLAN 0,12 / 0,13 den richtigen Grundstein. Die Verarbeitung mit dem deckelbildenden Dünnbettmörtel ergibt schließlich ein Wandsystem, das aufgrund der leichten Verarbeitung kombiniert mit hoher Belastbarkeit Kundennutzen und hohe Wirtschaftlichkeit verbindet. Mit dem ecoton PLAN gedeckelt wohnen Sie in einem winddichten, schallgedämmten Traumhaus.



Einfach anmischen!

Der spezielle Maxit 900 D wird dem Wasser in Teilmengen zugesetzt und intensiv mit dem Rührquirl durchmischt, bis ein klumpenfreier Mörtel entsteht. Dieser Mörtel sollte nach kurzer Reifezeit nochmals aufgerührt werden, um die Plastizität zu verbessern. Die Gesamtrührzeit beträgt ca. 4 Minuten.

Tip: In der Praxis haben sich ca. 7 Liter Wasser pro Sack Maxit 900 D bewährt. Der Deckelmörtel kann gegen eine geringe Pauschale auch im Piccolo-Silo geliefert werden.



Einfach mehr!

Bei größeren Mengen von fertig angerührtem Mörtel bietet sich zur effizienteren Arbeit das Maxit Piccolo Silo an - eine Füllung entspricht ca. 1 Tonne. Einfaches Handling garantiert eine noch zügigere Verarbeitung. Problemlos können Sie jederzeit Ihren handgemischten Mörtel nachfüllen, um einen reibungslosen Arbeitsablauf zu gewährleisten.

Tip: Die ideale Körnung sollte bei 2 - 3 mm liegen. Die zu bearbeitende Ziegellage muss frei von Ziegelsplittern und sonstigen Verunreinigungen sein.



Einfach füllen und auftragen!

Mit dem Deckelmörtel und einer eigens für dieses Verfahren entwickelten Mörtelrolle wird eine vollflächig deckelnde Dünnbettmörtelschicht als Lagerfuge auf die ecoton PLAN gedeckelt aufgetragen. Dieses neue Verfahren trägt zur Verhinderung der Luftzirkulation bei und optimiert somit die qualitativen Eigenschaften des Ziegel-Mauerwerkes. Das geschlossene Mörtelband von durchschnittlich 3 mm Dicke wird durch Ziehen der Mörtelrolle ausgebildet, damit eine Lagerfugendicke von mind. 1 mm bis höchstens 3 mm im trockenen Zustand entsteht.

Tip: Die Mörtelrolle ist nicht mit Schalöl zu behandeln.



Einfach und schnell setzen mit dem MauerTec System von Maxit!

Das Setzen des ecoton PLAN 0,12 / 0,13 beginnt. Der Maxit mur 900 D Mörtel haftet sofort und erlaubt ein zügiges Arbeiten ohne aufwendige Ausrichtzeiten. Durch einen leichten Schlag mit dem Gummihammer wird der Ziegel fixiert.

Tip: Lernen Sie unser neues Maxit MauerTec System kennen mit welchem Sie nicht nur durch Planziegel und Dünnbettmörtel Zeit und somit Geld sparen können, sondern dieses System ermöglicht bereits beim Anlegen der ersten Schicht rationelles und vor allem schnelles Arbeiten.



Formate, Materialbedarf¹⁾ und Wärmeschutz / Schallschutz

Art.-Nr	Abmessungen		Materialbedarf ¹⁾		Rechenwert der Wärmeleitfähigkeit λ_R in W/(mK)	U-Wert W / (m ² K) ²⁾	bewertetes Schalldämm-Maß R _w in dB nach DIN 4109
	in mm L / B / H	Format	Stck. /m ²	Stck. /m ³			
1862	247 x 300 x 249	10 DF	16	53	0,12	0,36	46
1872	247 x 300 x 249	10 DF	16	53	0,13	0,39	47
1860	247 x 365 x 249	12 DF	16	44	0,12	0,30	48
1870	247 x 365 x 249	12 DF	16	44	0,13	0,33	49
1868	247 x 425 x 249	14 DF	16	38	0,12	0,26	50
1869	247 x 490 x 249	16 DF	16	33	0,12	0,23	51

¹⁾ theoretischer Bedarf Ziegel: üblicherweise sind 3 % für Verschnitt und Bruch zuzurechnen. Mörtel: der Bedarf ist abhängig von der Konsistenz und Verdichtung, Schwankungen sind baustellenbedingt durch Pfeiler, Nischen, Schlitzte usw. möglich.

²⁾ RW bei 1,5 cm Kalkgips - Innenputz und 2,5 cm Leichtputz
Für Einfamilienhäuser sowie Reihen- und Doppelhäuser in Niedrigenergiebauweise. Vom Deutschen Institut für Bautechnik Berlin bauaufsichtlich, baurechtlich zugelassen mit Zulassungsnummer Z - 17.1 - 840 THERMOPOR ISO - PD Plus vom 09.12.2003.

Statik

Für die Bemessung des Mauerwerks gilt DIN 1053-1:1996 - 11. Zusätzlich regelt die bauaufsichtliche Zulassung:

- ✓ die zulässigen Spannungen
- ✓ unzulässig ist der rechnerische Ansatz von zusammengesetzten Querschnitten
- ✓ Schubnachweis bei Gebäude mit mehr als 3 Vollgeschossen + Keller erforderlich
- ✓ beim Schubnachweis dürfen 60 % des für unvermörtelte Stoßfugen geltenden Wertes in Rechnung gestellt werden
- ✓ Rechenwert der Eigenlast bei Rd. 0,70:8,0 kN/m³, bzw 0,75:8,5 kN/m³

Brandschutz

ecoton PLAN 0,12 / 0,13 sind in die Baustoffklasse A1 (nicht brennbar) eingestuft. Es gelten die Bestimmungen der DIN 4102 - 4:1994 - 03 Brandschutz im Hochbau.

Beidseitig mit einem Putz versehenen Wände erfüllen ohne Nachweis bei voller Auslastung die Anforderungen der Feuerwiderstandsklasse F 30 - A nach DIN 4102 - 4 bei folgenden Wanddicken:

- ✓ nichttragende raumabschließende Wände d ≥ 240 mm
- ✓ tragende raumabschließende Wände d ≥ 240 mm
- ✓ tragende nichtraumabschließende Wände d ≥ 365 mm
- ✓ tragende Pfeiler
- ✓ tragende nichtraumabschließende Wandabschnitte mit einer Wanddicke d ≥ 365 mm und einer Mindestbreite 490 mm

Ausschreibungstext

ecoton PLAN 0,12 / 0,13 gedeckelt
Wanddicke 36,5, Druckfestigkeitsklasse 6, Rohdichteklasse 0,70 / 0,75, Format 12 DF, verarbeitet mit Maxit 900 D, Rechenwert der Wärmeleitfähigkeit = 0,12 / 0,13 W/mK

Ausführung

Für die Ausführung gilt DIN 1053-1:1996-11.
Die ecoton PLAN 0,12 / 0,13 sind mit Dünnbettmörtel Maxit 900 D ohne Stoßfugenvermörtelung knirsch zu versetzen.
Der Dünnbettmörtel ist auf die Lagerflächen der vom Staub gereinigten Planziegel aufzutragen und gleichmäßig so zu verteilen, dass eine Lagerfugendicke von mindestens 1 mm und höchstens 3 mm entsteht.
Der Dünnbettmörtel darf auch im Mörtel-Walz-Verfahren aufgetragen werden. Fensterbrüstungen, Giebelmauerwerk u.ä. Bauteile sind an der Oberseite so mit Mörtel abzugleichen, dass vertikale Durchströmung des Mauerwerks vermieden wird. Das Mauerwerk darf nicht als Schornsteinmauerwerk und nicht als bewehrtes Mauerwerk verwendet werden. Außenwände sind stets mit einem Witterungsschutz (z.B. Putz) zu versehen.

Grundwerte σ_0 der zul. Druckspannungen

Festigkeitsklasse des ecoton 0,12/0,13	Grundwerte σ_0 der zulässigen Druckspannungen MN/m ²
6	1,0

-  Gurlarn 2, 94081 Fürstzell
-  0 85 02 / 91 17-0
-  0 85 02 / 91 17-17
-  info@ecoton.de

