



*ecoton*

009

VON NATUR  
AUS WIRKSAM



Der ecoton 009 macht ein KfW-Effizienzhaus 70 in Massivbauweise möglich – die neue Außenwand von Erbersdobler dämmt perfekt und garantiert zudem den Werterhalt ihres Hauses. Mit den ausgezeichneten Speichereigenschaften hält der ecoton 009 im Winter die Wärme im Haus und lässt im Sommer die Hitze draußen.



**Von Natur aus wirksam**

Unser ecoton 009 besteht nur aus Ton, Wasser und Lehm. Darum ist er unser Beitrag für Ihr natürliches Wohlbefinden und ein schadstofffreies Wohnklima. In dieser Rohstoffkonstellation sind viele Mineralien wie beispielsweise Kalk, Eisen und Kupfer eingeschlossen. Diese Mineralien sind ebenso in der Nahrung des Menschen enthalten und für ihn so wichtig wie Wasser oder Sonnenenergie. Die Bestandteile unseres ecoton 009 werden in ihrer Reinform auch gerne für kosmetische Zwecke und auch für medizinische Anwendungen verwendet. Der Erbersdobler ecoton 009 ist ein Naturprodukt. Einfach gesagt: »So natürlich wie eine zweite Haut«

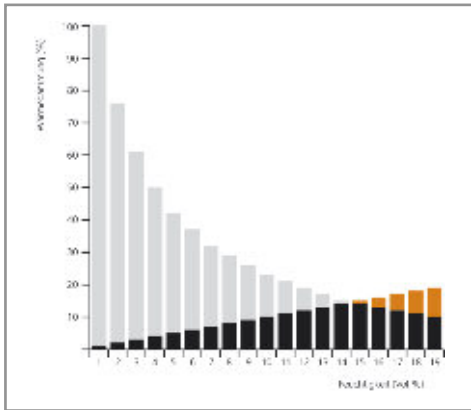


Abb. 1

**ecoton 009 – Ökologisch empfehlenswert**

Dank dem ecoton 009 müssen Sie keine Kompromisse bei der Baustoffwahl für Ihr Haus eingehen. Die Basis der ausgefeilten Materialkombination im ecoton 009 ist der nachwachsende Rohstoff Ton, der dank seiner ausgezeichneten Feuchtregulierung für ein wohngesundes Raumklima sorgt (Abb. 1).

Bereits bei der Anlieferung wird deutlich, dass Ziegel keine Feuchte ins Mauerwerk tragen und somit kein jahrelanges, kostenintensives "trocken wohnen" von Nöten ist (Abb. 2).

Unsere Ziegel bieten darüber hinaus mit ihrer hohen Wärmedämmung, beste Voraussetzungen für eine klassische einschalige Ziegelbauweise (Abb. 3). Mit dem ecoton 009 benötigen Sie keine Zusatzdämmung aus Verbundmaterialien wie beispielsweise Styropor oder Bindestoffe wie Silikon, welche die Atmungsaktivität der natürlichen Ziegelmauer oftmals zunichte machen.

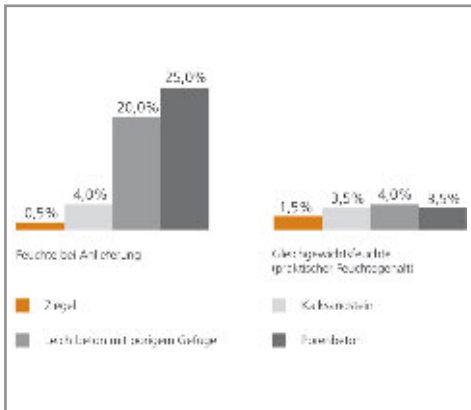


Abb. 2

**Erwarten Sie mehr**

Sätze zu Ende lesen. Gedanken vollenden. Warm und geborgen fühlen. Dank der hervorragenden ecoton Wärmeeigenschaften, vergessen Sie den Alltagsstress. Ihre eigenen vier Wände – gebaut aus unserem ecoton 009 Ziegel – beschützt Ihre Familie vor krankmachenden Umwelteinflüssen. Lassen Sie Ihr Haus atmen und verzichten Sie bewusst auf gesundheitschädliche Füllstoffe. Schließen Sie die Augen und bauen Sie in Gedanken Ihr Zentrum des Lebens. Bauen Sie Ihre Träume. Wir haben den passenden Ziegel. Vertrauen Sie auf unsere Ziegeltechnologie der neuesten Generation.

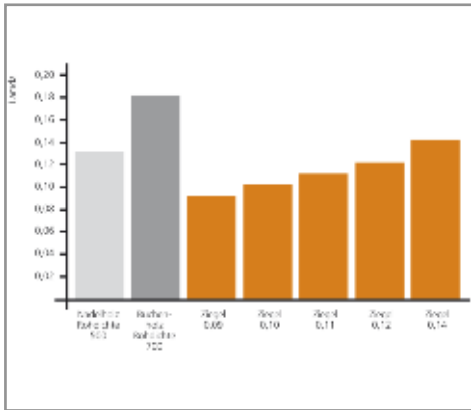


Abb. 3



**Formate, Materialbedarf<sup>1)</sup> und Wärmeschutz / Schallschutz**

Art.-Nr	Abmessungen		Materialbedarf <sup>1)</sup>		Rechenwert der Wärmeleitfähigkeit $\lambda_R$ in W/(mK)	Mörtelart Dünnbettmörtel (DM)	Rohdichteklasse	U-Wert W / (m <sup>2</sup> K) <sup>2)</sup>
	in mm L / B / H	Format	Stck. /m <sup>2</sup>	Stck. /m <sup>3</sup>				
1932	247 x 300 x 249	10 DF	16	53	0,09	DM 900 D	0,70	0,28
1930	247 x 365 x 249	12 DF	16	44	0,09	DM 900 D	0,70	0,23
1935	123 x 365 x 249	6 DF	-	-	0,09	DM 900 D	0,70	-
1938	247 x 425 x 249	14 DF	16	33	0,09	DM 900 D	0,70	0,20

<sup>1)</sup> theoretischer Bedarf Ziegel: üblicherweise sind 3 % für Verschnitt und Bruch zuzurechnen. Mörtel: der Bedarf ist abhängig von der Konsistenz und Verdichtung, Schwankungen sind baustellenbedingt durch Pfeiler, Nischen, Schlitzte usw. möglich.

<sup>2)</sup> RW bei 1,5 cm Kalkgips - Innenputz und 2,5 cm Leichtputz Für Einfamilienhäuser sowie Reihen- und Doppelhäuser in Niedrigenergiebauweise. Vom Deutschen Institut für Bautechnik Berlin bauaufsichtlich, baurechtlich zugelassen mit Zulassungsnummer Z - 17.1 - 972 THERMOPOR SL Plus vom 31.03.2006.

**Statik**

Für die Bemessung des Mauerwerks gilt DIN 1053 - 1:1996 - 11. Zusätzlich regelt die bauaufsichtliche Zulassung:

- ✓ die zulässigen Spannungen
- ✓ unzulässig ist der rechnerische Ansatz von zusammengesetzten Querschnitten
- ✓ Schubnachweis nur bei Gebäuden ab 3 Vollgeschossen mit Keller und ausgebautem oder nicht ausgebautem Dachgeschoss erforderlich
- ✓ beim Schubnachweis dürfen 33 % des für unvermörtelte Stoßfugen geltenden Wertes in Rechnung gestellt werden
- ✓ Rechenwert der Eigenlast nach DIN 1055-1:2002-06

**Brandschutz**

ecoton 009 Planziegel sind in die Baustoffklasse A1 (nicht brennbar) eingestuft. Es gelten die Bestimmungen der DIN 4102 - 4:1994 - 03 sowie DIN 4102-4/A1:2004-11, Abschnitte 4.1, 4.5 und 4.8 Brandschutz im Hochbau.

Beidseitig mit einem Putz versehene Wände aus ecoton 009 Planziegel erfüllen ohne Nachweis folgende Anforderungen:

- ✓ **Feuerwiderstandsklasse F**  
nach DIN 4102-2:1977-09  
beidseitiger Putz nach DIN 4102-4, Abschnitt 4.5.2.10
- ✓ **F90-A**  
tragende raumabschließende Wände d ≥ 365 mm  
RDK 0,70,  $\alpha_2 \leq 0,6$  (DIN 4102-4, Abschnitt 4.5.2.2)
- ✓ **F30-A**  
tragende raumabschließende Wände d ≥ 300 mm  
tragende nichtraumabschließende Wände d ≥ 365 mm  
tragende Pfeiler  
tragende nichtraumabschließende Wandabschnitte d ≥ 365 mm, b ≥ 490 mm

**Ausschreibungstext**

ecoton 009 gedeckelt  
Wanddicke: 30 cm / 36,5 cm / 42,5 cm, Druckfestigkeit 6, Rohdichteklasse 0,70, Format 6,0 DF / 10,0 DF / 12,0 DF / 14,0 DF, verarbeitet mit Maxit 900 D, Rechenwert der Wärmeleitfähigkeit = 0,09 W/(mK) Mauerwerk in allen Geschossen lot- und fluchtgerecht nach Zeichnung und Angabe herstellen aus Planziegel ecoton 009.  
Die Ziegel sind mit gedeckeltem Dünnbettmörtel Maxit Mur 900 D entsprechend dem Zulassungsbescheid Z 17.1-972 und DIN 1053 zu vermauern einschließlich erforderlicher Ergänzungs- und Ausgleichsziegel.

**Ausführung**

Für die Ausführung gilt DIN 1053 - 1:1996 - 11.  
Die ecoton 009 sind mit Dünnbettmörtel Maxit Mur 900 D ohne Stoßfugenvermörtelung knirsch zu versetzen.  
Der Dünnbettmörtel ist mit dem speziell hierfür entwickelten Mörtelschlitten auf das staubfreie Ziegelmauerwerk als geschlossenes Mörtelband aufzutragen.  
Das geschlossene Mörtelband muss dauerhaft auch im Bereich der Löcher sichergestellt sein. Die Fugendicke muss mindestens 1mm und darf höchstens 3mm betragen. Das Mauerwerk darf nicht als Schornsteinmauerwerk und nicht als bewehrtes Mauerwerk verwendet werden. Außenwände sind stets mit einem Witterungsschutz (z.B. Putz) zu versehen.

**Grundwerte  $\sigma_0$  der zul. Druckspannungen**

Festigkeitsklasse des ecoton 009	Grundwerte $\sigma_0$ der zulässigen Druckspannungen MN/m <sup>2</sup>
6	0,8



Gurlarn 2, 94081 Fürstencell



0 85 02 / 91 17-0



0 85 02 / 91 17-17



info@ecoton.de

